

MICRO OSMOMETRO FISKE 210

Il micro osmometro 210 vi offre risultati estremamente precisi su un campione estremamente ridotto, solo 15 microlitri. La tecnica di misura usata è quella a punto di congelamento, ma senza la necessità di un bagno di raffreddamento liquido. Questo riduce le manutenzioni di routine.

BASTA INTRODURRE IL CAMPIONE E ... LO STRUMENTO FA IL RESTO

210 non rappresenta solo la scelta più affidabile, ma è anche il più semplice da usare. Basta introdurre 15 microlitri di campione in una provetta usa e getta, inserirla nella camera di misura, premere "Start", e in 90 secondi 210 presenta la misura. Possibilità di collegare una stampante parallela, e/o di trasferire i dati ad un computer.

La calibrazione viene eseguita automaticamente premendo un pulsante, senza la necessità di alcuna regolazione da parte dell'utente.

La stabilità della calibrazione rende necessaria questa operazione raramente.



Caratteristiche	210
<i>Volume del campione in microlitri</i>	15
<i>Intervallo di misura</i>	0-2000 mOsm/kg H ₂ O
<i>Risoluzione</i>	1 mOsm/kg H ₂ O
<i>Dimensioni HxLxP in cm</i>	30,5x30,5x24
<i>Comunicazioni esterne</i>	Porta seriale RS232, porta parallela per stampante e porta lettore di codice a barre

MICRO-OSMOMETRI DIGITALI LOSER PER LA DETERMINAZIONE DELL'OSMOLALITÀ DI LIQUIDI BIOLOGICI

Disponibile in due versioni, ovvero il modello 15 automatico e il modello 6 manuale, i micro-osmometri digitali Löser consentono di misurare l'osmolalità secondo il metodo crioscopico per mezzo della misura del punto di congelamento.

Il campione (siero, urina, liquidi corporei o altre soluzioni acquose) inserito in una cuvetta di plastica viene raffreddato per mezzo di un elemento Peltier.

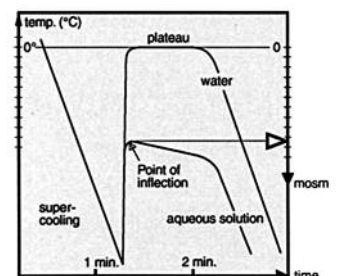
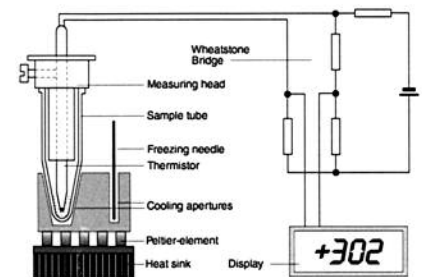
Il micro-osmometro digitale non richiede un sistema di raffreddamento meccanico con compressore.

Durante il raffreddamento del campione, la temperatura viene accuratamente misurata da uno speciale termistore. Il termistore è parte integrante della testa di misura a cui viene attaccata anche la cuvetta porta-campione. La testata è mobile, ma fissata ad un trasportatore di protezione.

Nel modello 15 automatico l'utente è guidato nell'utilizzo dell'apparecchio mediante un menu multilingue (compreso l'italiano) visualizzato sull'ampio display LCD. Al raggiungimento della temperatura di sovraraffreddamento, un servomeccanismo introduce automaticamente l'ago nel campione ottenendone il congelamento immediato. Al termine del processo di misura, il display mostra il risultato in mOsm/KgH₂O grazie alla relazione lineare fra osmolalità e abbassamento crioscopico, oppure in termini di abbassamento crioscopico. Possono essere memorizzati fino a 100 risultati, ciascuno associato al proprio numero identificativo, alla data ed all'ora della misura effettuata. Il modello 15 automatico è provvisto inoltre di tre uscite seriali RS232, che consentono il collegamento a un PC esterno, a una stampante esterna dedicata e a uno scanner con codice a barre.



Micro-osmometro automatico Modello 15



Nel modello 6 manuale il sovraraffreddamento è segnalato da un apposito ronzio. A questo punto l'utente introduce manualmente nel campione l'ago freddo che consente l'immediato inizio del processo di congelamento. Il display digitale fornisce le misure direttamente in mOsm/KgH₂O. Il valore ottenuto rimane in memoria fino alla misura successiva.

Sia il modello 15 sia il modello 6 consentono la calibrazione su tre punti: 0, 300 e 900 mOsm/KgH₂O.

Micro-osmometro manuale Modello 6



Caratteristiche tecniche

	Modello 15	Modello 6
Volume del campione:	100 µl (± 10%) o 50 µl (± 5%)	
Tempo di una misura:	circa 1,5 minuti	
Riproducibilità:	± 0,5% o 1,5 mOsm/Kg H ₂ O	
Campo di misura:	0 ~ 2500 mOsm/Kg H ₂ O	
Memoria:	fino a 100 misure	-
Alimentazione:	230 V/50 Hz, 45 VA	
Dimensioni:	(LxHxP) 180x278x216 mm	
Peso:	circa 6,3 Kg	circa 5,5 Kg

Descrizione	Codice
<i>Micro-Osmometro Digitale automatico Loser Modello 15 automatico per la misura dell'osmolalità con il metodo crioscopico completo di: 50 cuvette in plastica, 1 confezione da 10 fiale di soluzione standard 300 mOsm/Kg H₂O, 1 confezione da 10 fiale di soluzione standard 900 mOsm/Kg H₂O, manuale d'istruzioni termistore di ricambio, un ago freddo di ricambio ed un fusibile di ricambio, cavo per trasmissione dati e software.</i>	15
<i>Micro-Osmometro Digitale manuale Loser Modello 6 manuale per la misura dell'osmolalità con il metodo crioscopico completo di: 50 cuvette in plastica, 1 confezione da 10 fiale di soluzione standard 300 mOsm/Kg H₂O, 1 confezione da 10 fiale di soluzione standard 900 mOsm/Kg H₂O, manuale di istruzioni, termistore di ricambio, un ago freddo di ricambio ed un fusibile di ricambio.</i>	6
<i>Stampa dati per Micro-osmometro Loser 15</i>	DR15
<i>Confezione da 10 fiale di soluzione standard in 300 milliosmol/Kg H₂O</i>	0001
<i>Confezione da 10 fiale di soluzione standard in 900 milliosmol/Kg H₂O</i>	0002
<i>Cuvettine in plastica, 500 pz.</i>	0003
<i>Rotolo carta stampante</i>	0009
<i>Ago freddo di ricambio tipo 3-15</i>	0400
<i>Scanner a barre SC15</i>	SC15