

SISTEMI DI CRIOPRESERVAZIONE A SECCO ISOTHERMAL CBS

I sistemi di conservazione ad azoto liquido "ISOTHERMAL" della CBS permettono la criopreservazione alla temperatura dell'azoto liquido senza immersione dei campioni nello stesso. Queste apparecchiature innovative permettono infatti la conservazione ad una temperatura di circa -190°C. Il sistema brevettato elimina i problemi legati all'immersione dei campioni nell'azoto liquido, azzerando il pericolo di contaminazione incrociata. Dotati di controller "Auto-fill" gestito da microprocessore che garantisce sicurezza e semplicità nelle operazioni.

Sono disponibili 4 diversi modelli con capacità di conservazione da 9100 a 45.000 provette da 2 ml, e da 434 a 2.400 sacche ematologiche da 50 ml.

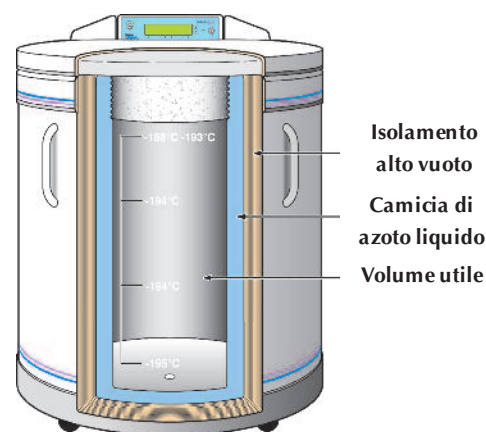
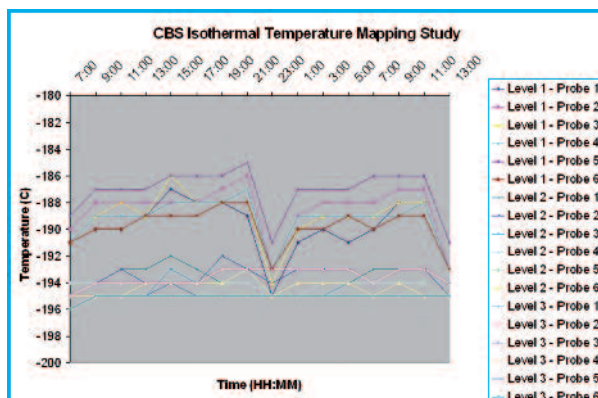
È disponibile un'ampia scelta di rack, canister e frames per ottimizzare la capacità del sistema. Sono inoltre disponibili configurazioni personalizzate per soddisfare qualunque esigenza.

CARATTERISTICHE DEI SISTEMI PER STOCCAGGIO "ISOTHERMAL"

- Nessun contatto campioni-azoto liquido
- Maggiore capacità utile di stoccaggio dei convenzionali sistemi di criopreservazione.
- Nessun rischio di contaminazione incrociata per i campioni.
- Nessun rischio di contatto accidentale e schizzi di azoto liquido per l'operatore.
- Gestione integrata a microprocessore.
- Tutti i racks di stoccaggio standard.
- Superiore visibilità interna.
- Minima variazione di temperatura all'interno della camera.
- Struttura cilindrica che minimizza le dimensioni di ingombro.
- Pareti interne in acciaio inossidabile.
- Rotelle per facilitare gli spostamenti.
- Coperchio con chiusura controbilanciata.

ALLARMI CONTROLLER 2300

- Sonori, visivi e remoti
- Basso/Alto livello azoto liquido
- Assenza alimentazione azoto
- Temperatura
- Sensore di temperatura
- Sensore di by-pass
- Malfunzionamento valvola di by-pass
- Mancanza di corrente



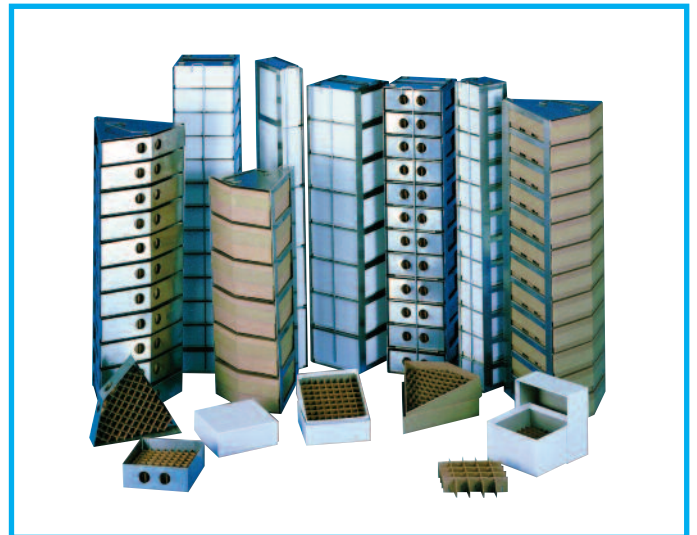
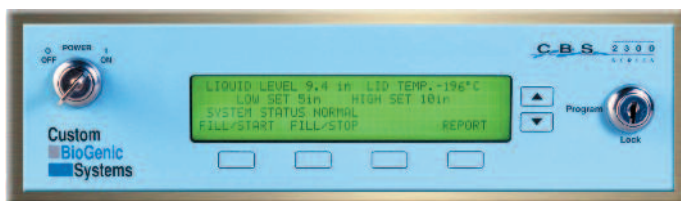
CARATTERISTICHE CONTROLLER 2300

- Uscita seriale RS 485
- Uscita per stampante
- Memorizza ed invia a stampante o PC tutti i parametri e gli allarmi con data e ora
- Chiave di accesso al controller e di accensione del sistema
- Ciclo di autodiagnosi all'accensione
- Possibilità di validazione del sistema
- By-Pass di gas caldo
- Timer programmabile per riempimento di azoto liquido
- Software Criomonitor per programmazione della temperatura e degli allarmi



CARATTERISTICHE DEL DISPLAY

- Visualizzazione alfanumerica su 4 linee
- Livello azoto liquido nella camicia espresso in cm.
- Visualizzazione della temperatura della camera in °C
- Monitoraggio continuo dello stato del sistema
- Indicazione immissione azoto liquido



Codici	V1500	V3000	V5000	V5000EH
Capacità camicia azoto liquido (litri)	30	70	93	140
Tasso di evaporazione (litri/giorno)	5	9	11	11
Durata di riempimento (giorni)	6	8	8	12
Dimensioni esterne:				
Larghezza (mm)	660	939	1219	1219
Profondità (mm)	939	1219	1371	1371
Altezza (mm)	1143	1206	1320	1473
Altezza interna utile (mm)	736	736	736	864
Diametro interno utile (mm)	534	787	1016	1016
Peso a vuoto (kg)	148	272	425	453
Peso a pieno carico (kg)	174	327	500	566
Massima capacità di provette (2ml)	9100	22100	40300	46500
Max capacità di sacche (50ml)	434	1120	1936	2208